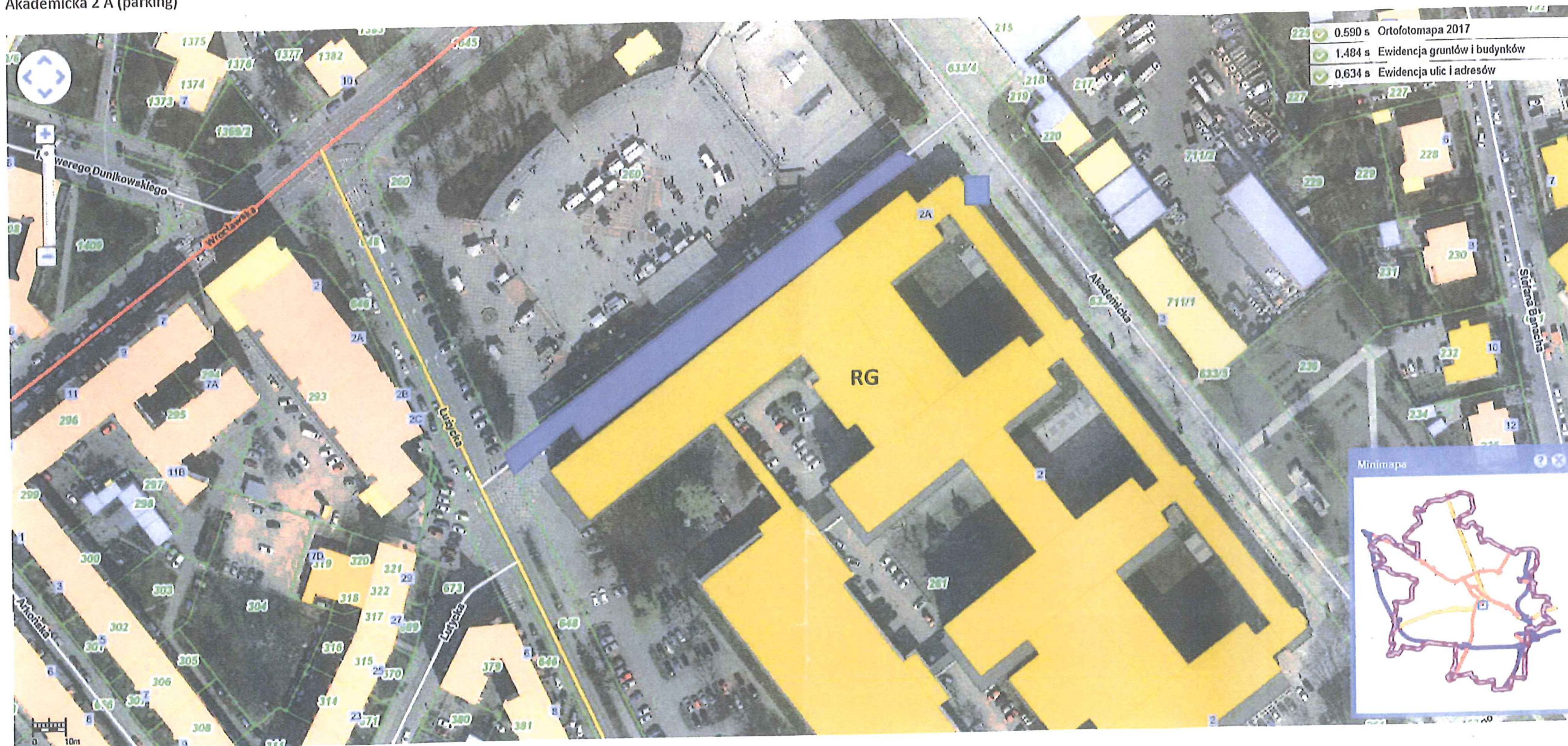
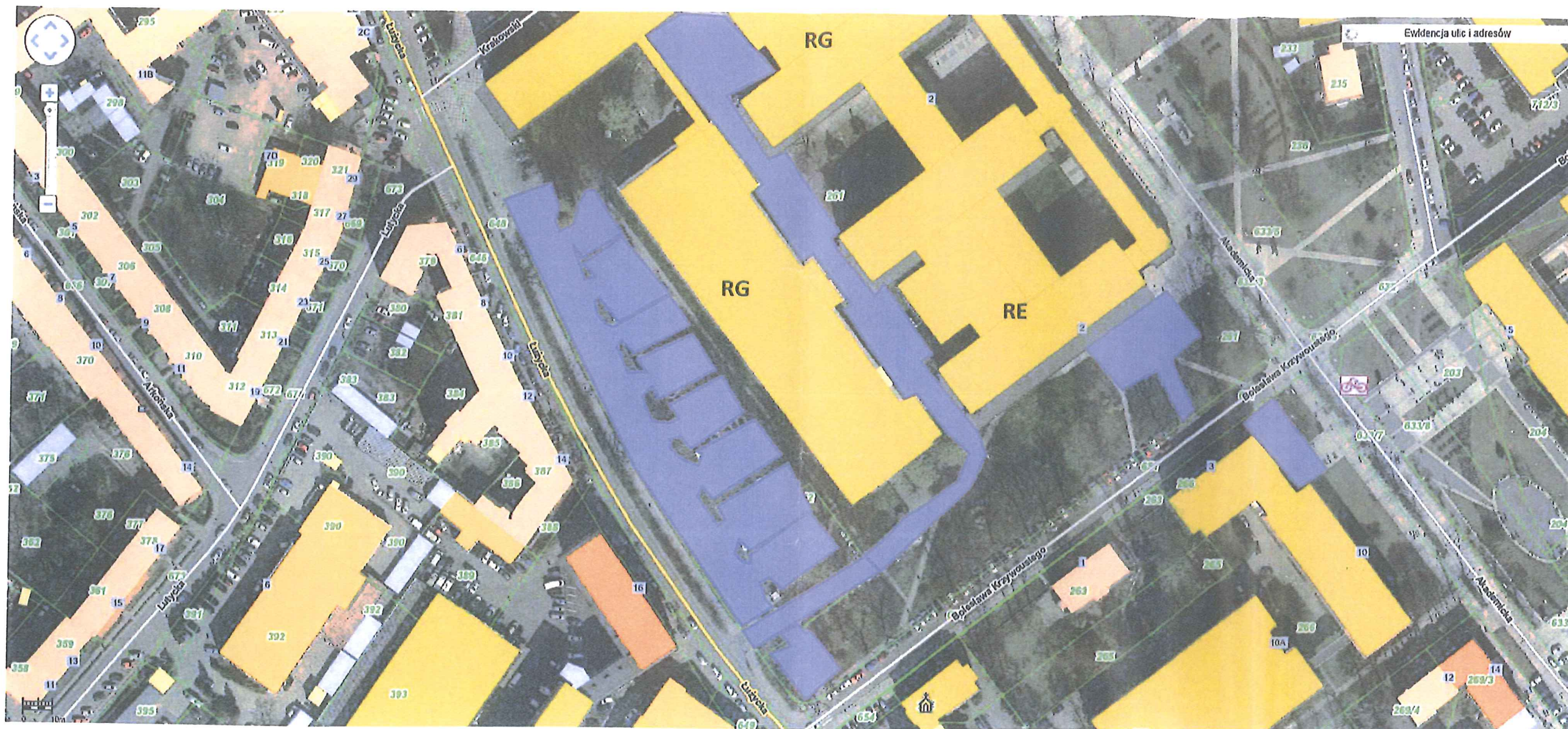


Akademicka 2 A (parking)

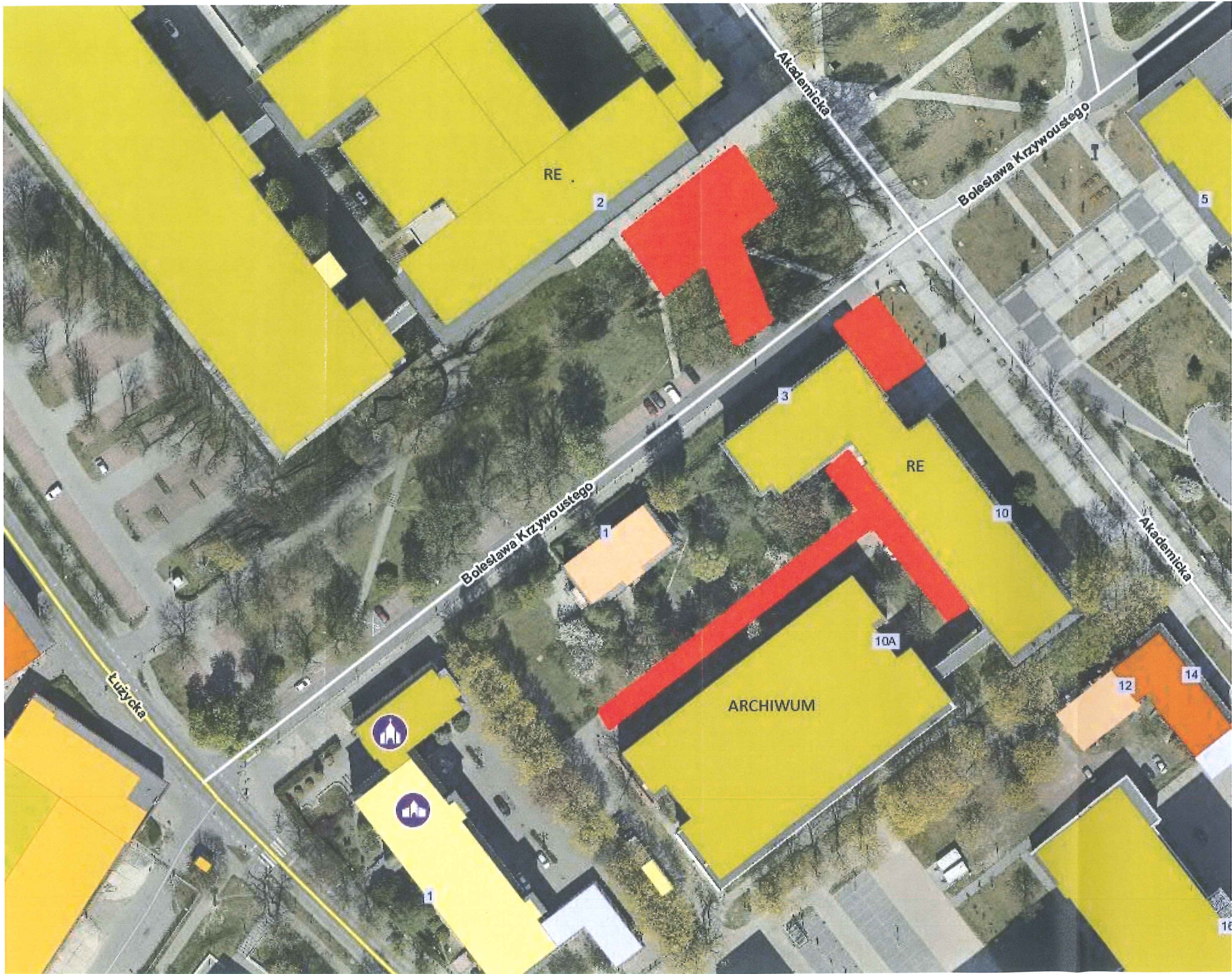


 - tereny przewidziane do odśnieżania pługiem

Parking ul. Łużycka 16, Wydział Górnictwa i Geologii, Wydział Elektryczny



 - tereny przewidziane do odśnieżania plugiem



RE

2

Bolesława Krzywoustego

5

Bolesława Krzywoustego

7

RE

10

Akademicka

Łużycka

10A

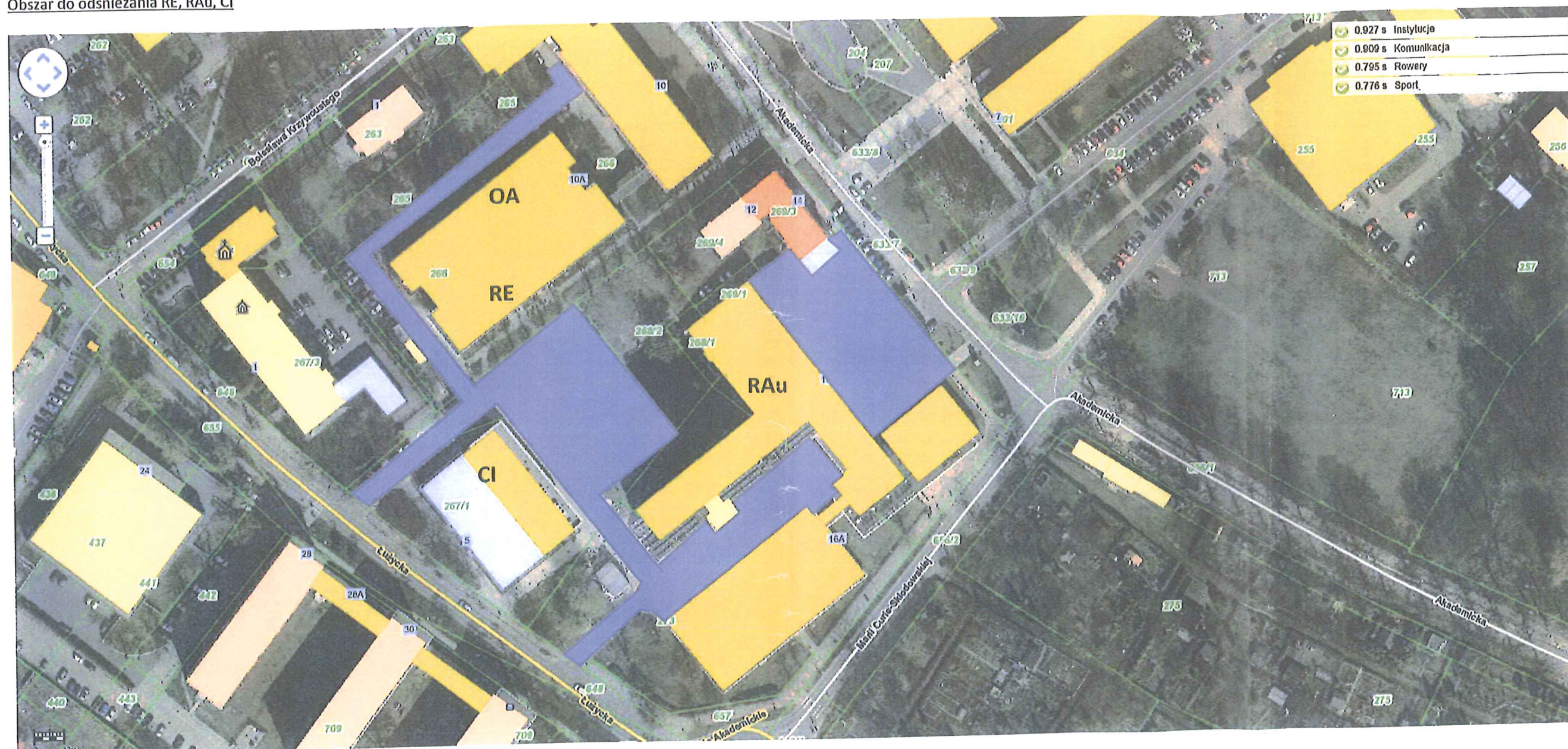
ARCHIWUM

12

14

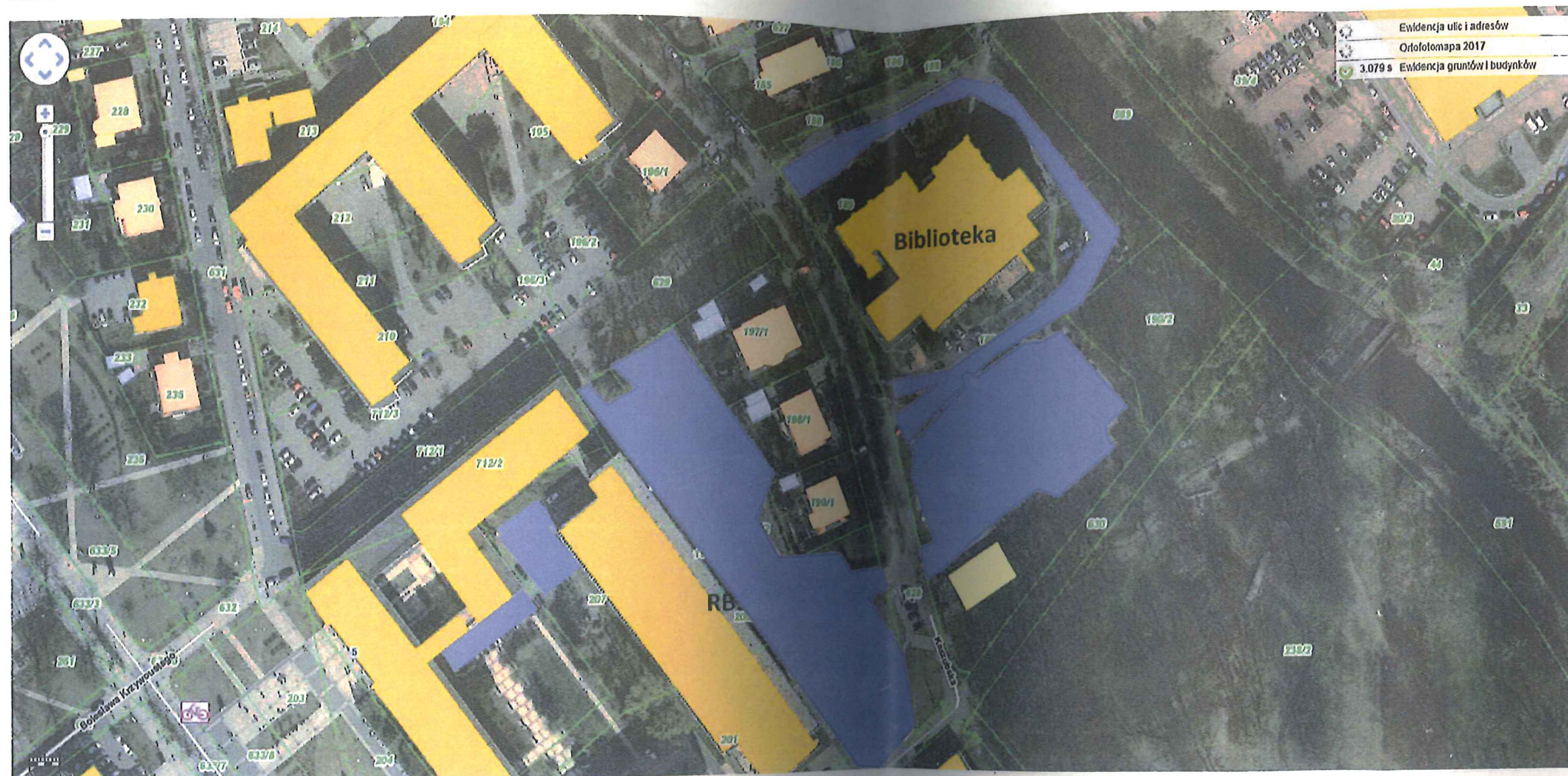
16

Obszar do odśnieżania RE, RAu, CI



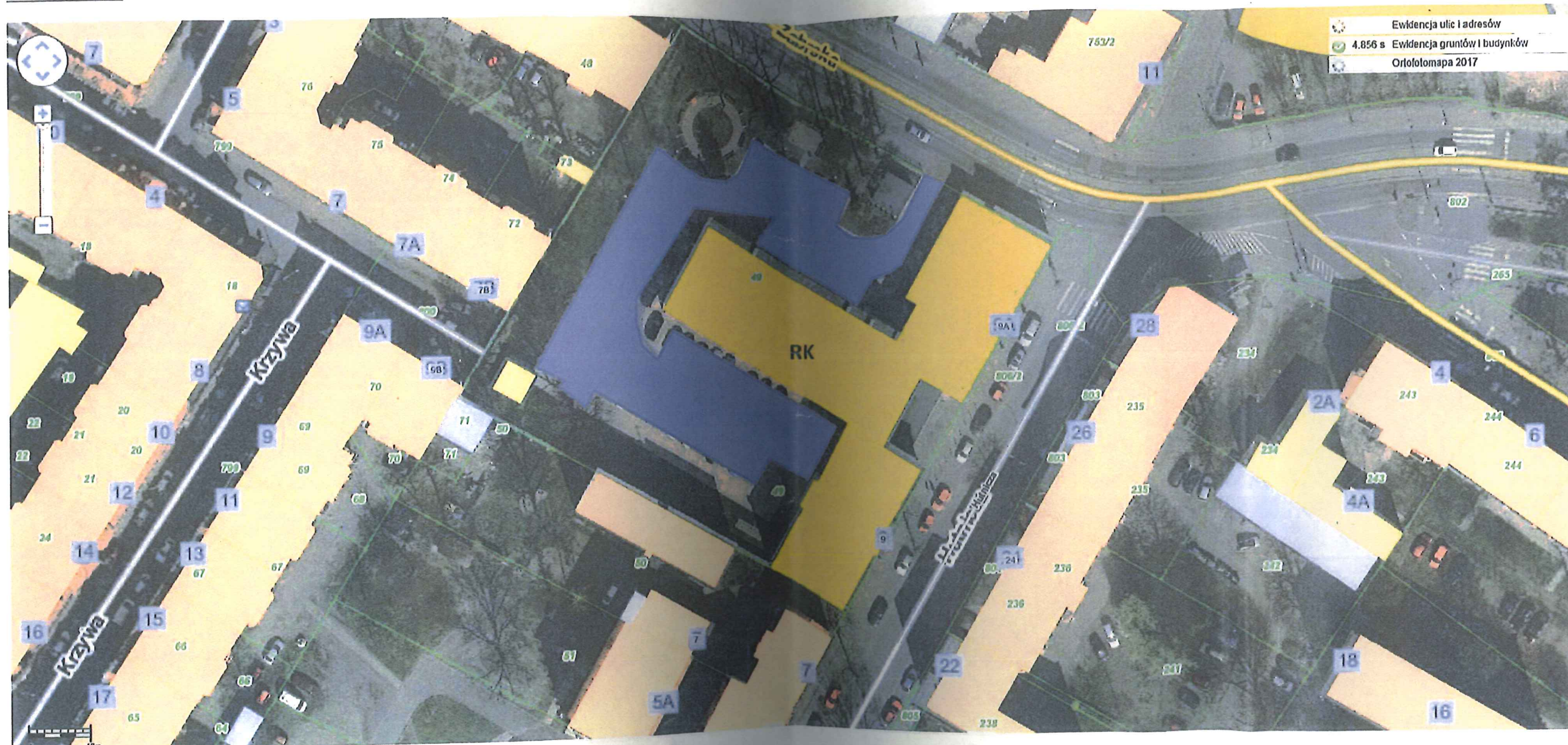
■ - tereny przewidziane do odśnieżania plugiem

Biblioteka ul. Kaszubska 23, Parking Ośrodek Sportu, Wydział Budownictwa



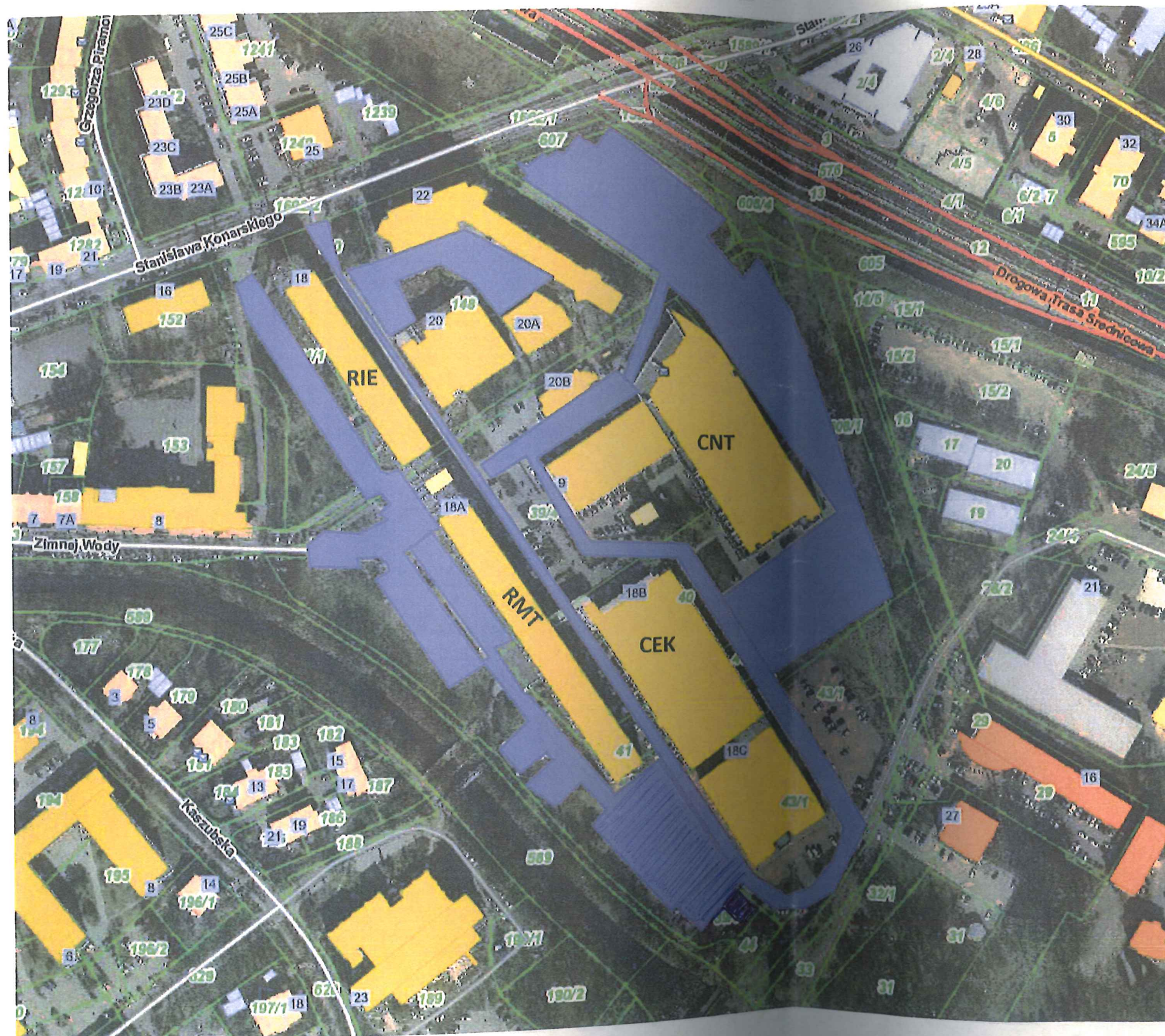
 - tereny przewidziane do odśnieżania plugiem

ul. Hutnicza 9-9A



 - tereny przewidziane do odśnieżania plugiem

Wydział Inżynierii Środowiska i Energetyki, Wydział Mechaniczny Technologiczny, Centrum Nowych Technologii

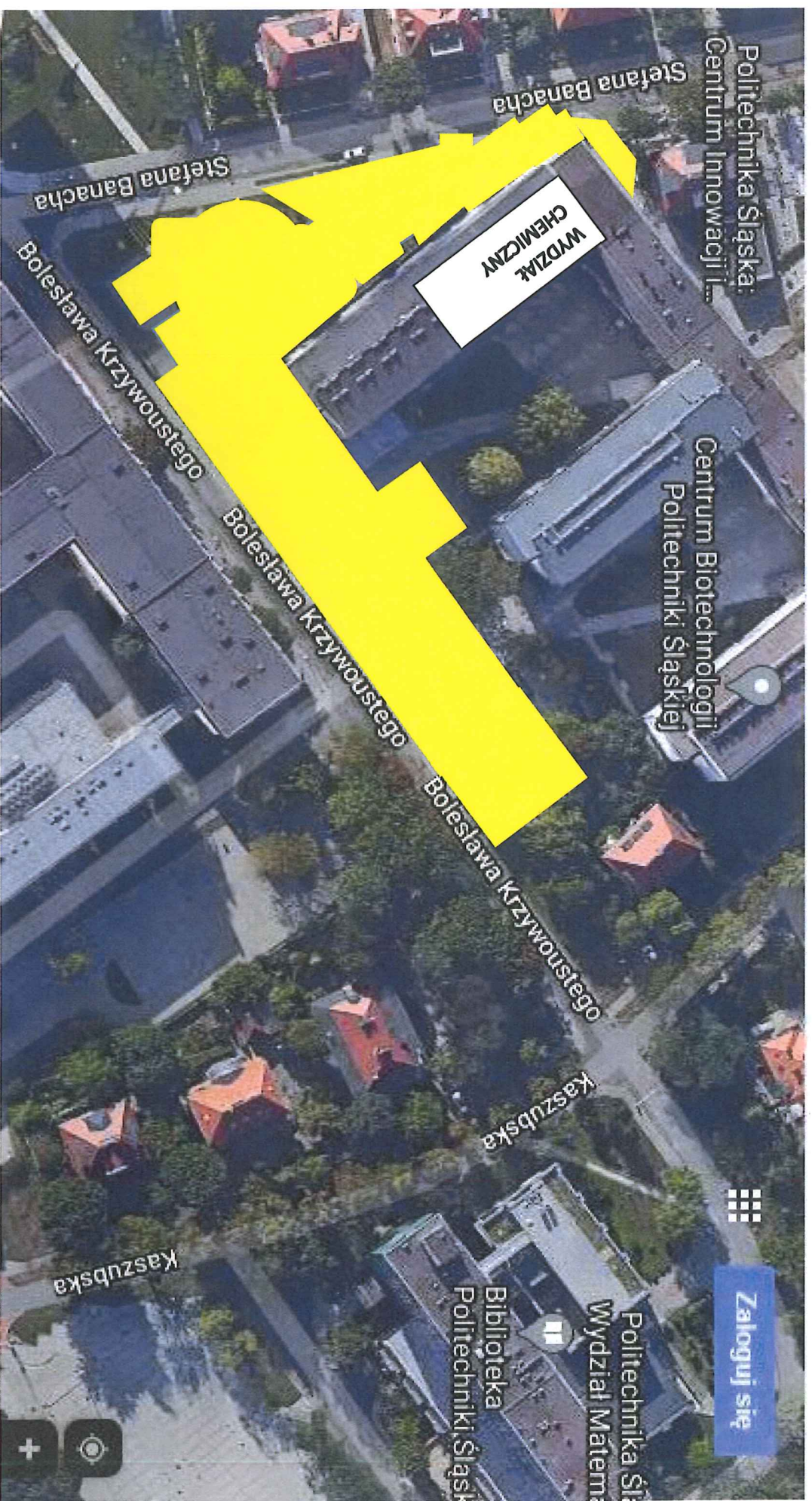


 - tereny przewidziane do odśnieżania pługiem

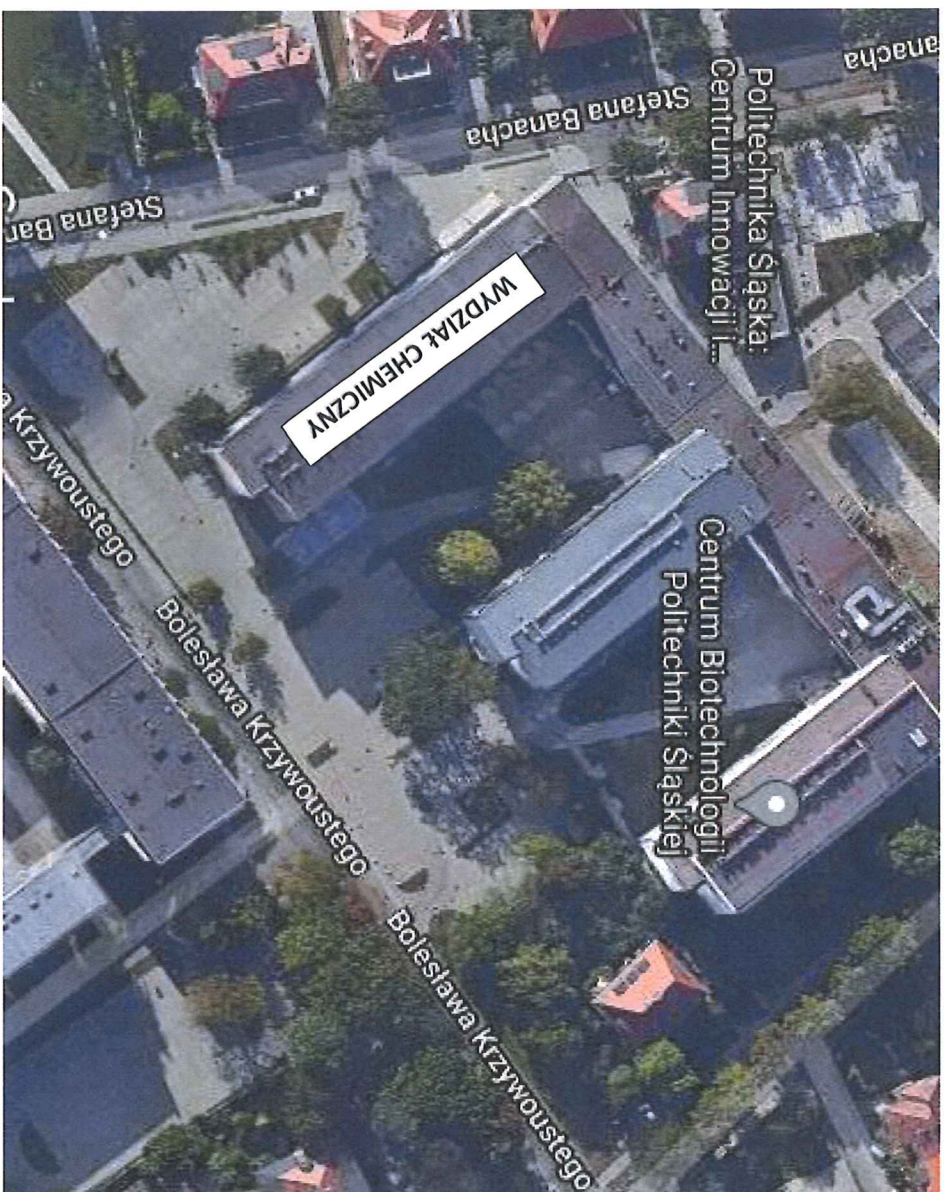
Źródło: <http://msip-mapa.um.gliwice.pl:9090/gpt4/?profile=756>



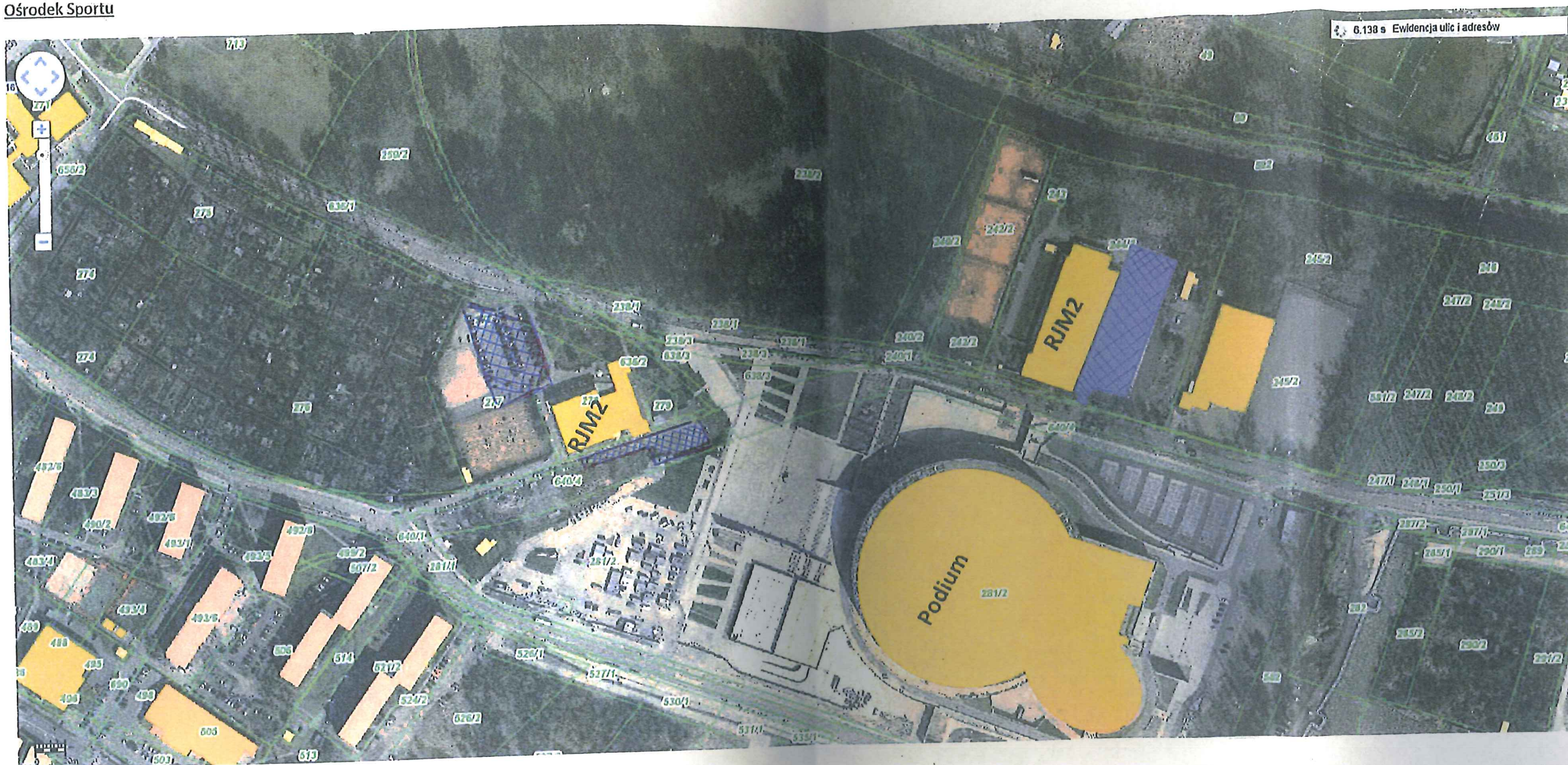




Wydział Chemiczny Krzywoustego



Ośrodek Sportu



 - tereny przewidziane do odśnieżania pługiem

pn. 2 3

Temat: MSIP - Gliwice



Uwaga: Ten wydruk ma charakter wyliczeniowy - w żadnym razie nie może być traktowany jako dokument oficjalny.

osrodek sportu ul. Kaszubska 23  
ul. Kaszubska 25

pn. 2 4

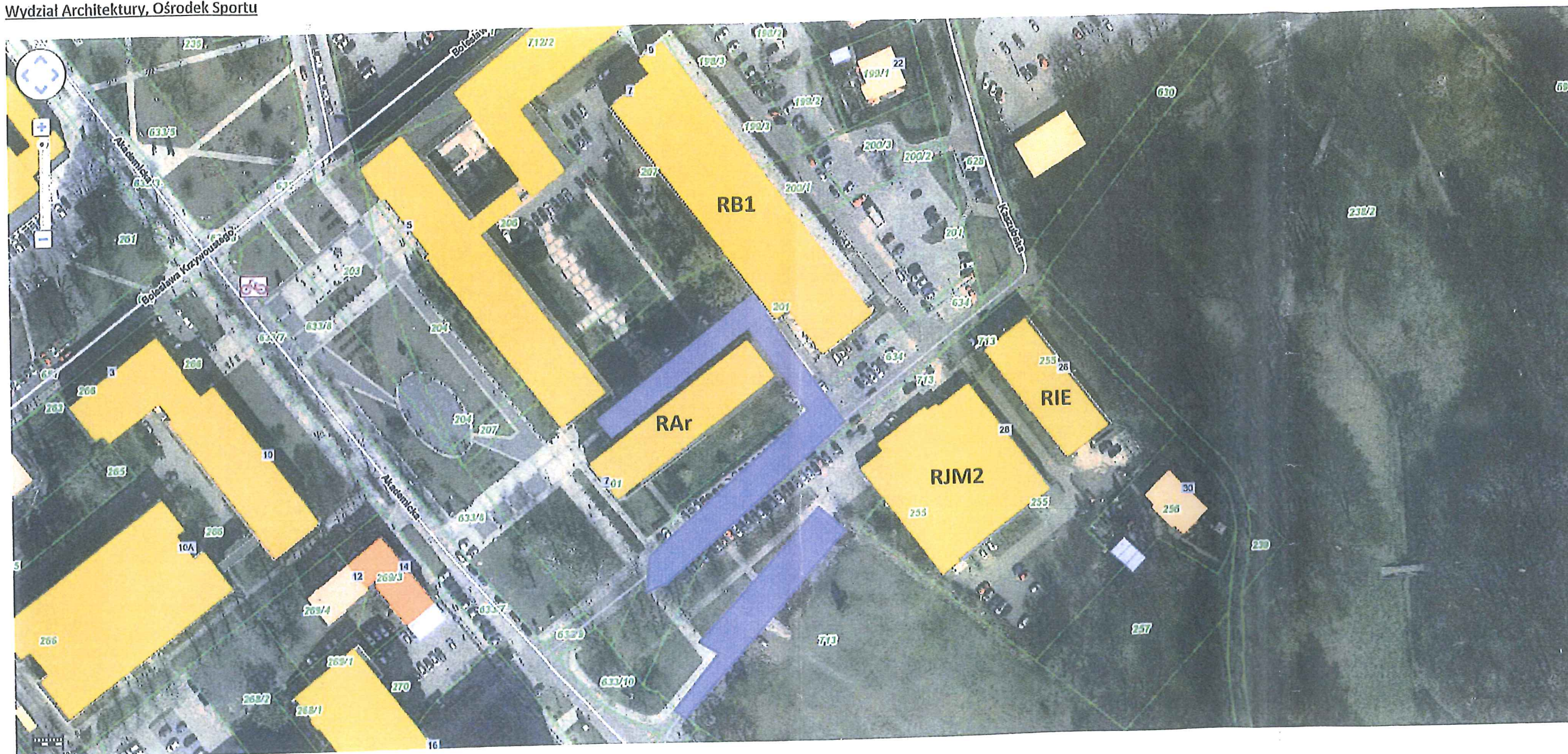
Temat: MSIP - Gliwice



Uwaga: Ten wydruk ma charakter wyliczeniowy - w żadnym razie nie może być traktowany jako dokument oficjalny.

OSRODEK SPORTU ul. Kaszubska 28

Wydział Architektury, Ośrodek Sportu



 - tereny przewidziane do odśnieżania pługiem